

施工期間 (100m当たり)

従来工法

工期 **19日**

ケーブル等埋設物調査

3日

既設柵撤去

3日

新設支柱基礎設置

7日

支柱設置

3日

金網設置

3日

※埋蔵文化財包蔵地では別途埋蔵文化財調査が必要。

DON'T DIG工法® 工期 **8日**

工期 **50%以上削減!**

既設支柱カット
及び
金網撤去

3日

支柱設置

2日

金網設置

3日

立入防止柵補修工

DON'T DIG工法

古くなった立入防止柵をリニューアル

掘らない!

既存支柱を利用

スピーディな施工

DON'T DIG DOOR



掘削を要しない

「安全・安心」な新たな立入防止柵

DON'T DIG工法®

DON'T DIG工法協会

株式会社ビーセーフ

〒939-1518 富山県南砺市松原220-6

TEL:0763-22-7835

FAX:0763-22-7836

<http://www.be-safe-japan.com>

株式会社中綱組

〒034-0036 青森県十和田市東六番町3番36号

TEL:0176-23-7175

FAX:0176-23-7173

<https://nakatuna.com>

E-mail:nakatuna@cocoa.ocn.ne.jp

中村建設株式会社

〒430-0904 静岡県浜松市中区中沢町71-23

TEL:053-471-3223

FAX:053-475-2630

<https://www.nakaken.co.jp>



DON'T DIG工法[®]の特 徴

既設の支柱を活かす施工!

掘削不要のため工期が短い!

既設支柱の一部をカットし、再利用するため、掘削することなく新しい支柱を設置可能!

掘らないから埋設ケーブルを損傷させない!

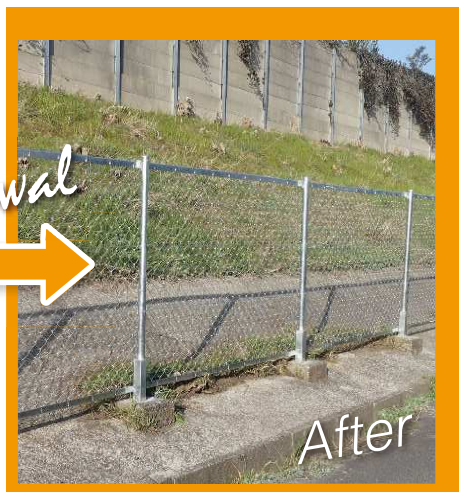
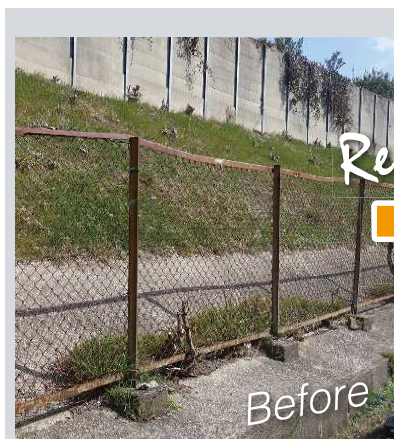
埋蔵文化財の調査が不要、掘削できない場所でも施工可能!

掘削等の作業不要、工期短縮が可能!

産業廃棄物が発生しない!

山間部等における樹木等の根の影響を受けず設置可能!

様々な支柱形状に対応可能!



Renewal

設置方法

- 火花の出ないカットソーで切断

既存の支柱を基礎天端から150mmのところまでカット
- カットした支柱

既存の支柱に新設の支柱を差し込む
- ナット固定

ボルトを締め込む完了
- 無収縮モルタル注入

新設支柱の基部をシール後、無収縮モルタルを支柱基部に充填

設置完成

性能検証試験

水平荷重試験



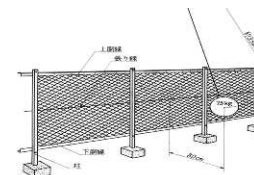
柱の高さ	荷重N(kgf)
1500mm以下	490(50)
1500mmを超えるもの	588(60)



鉛直荷重試験



耐衝撃性試験



※JIS A 6518 (ネットフェンス構成部材)に規定する強度試験
※NEXCO設計要綱 第五集 交通安全施設による試験方法に準拠